

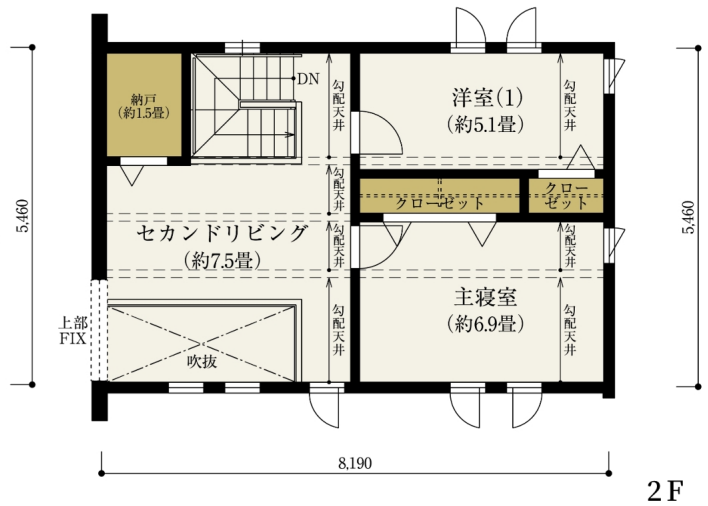
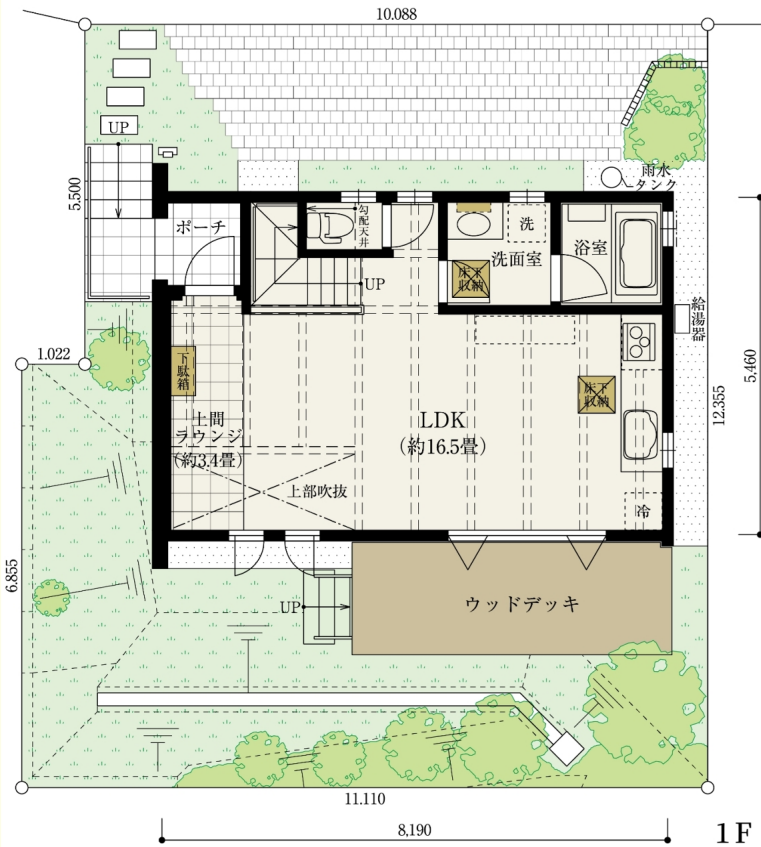
2LDK+SL+DOMA+N (3LDK対応可能住戸)

敷地面積 131.64㎡ (約39.82坪) 建築延床面積 83.71㎡ (約25.32坪)

1階床面積 / 43.35㎡ (約13.11坪)
2階床面積 / 40.36㎡ (約12.20坪)

アウトドアリビングを楽しむ邸

- ◎ 吹抜のある土間ラウンジは多用途な空間
- ◎ ウッドデッキは内と外をつなぐ憩いのスペース
- ◎ 2面開口の洋室を2部屋レイアウト
- ◎ 収納力のある納戸やワイドクローゼットを設置



※掲載の図面は、施工上の都合・改良等により変更となる場合があります。あらかじめご了承ください。