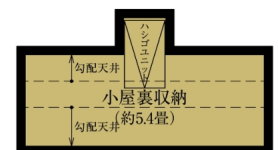
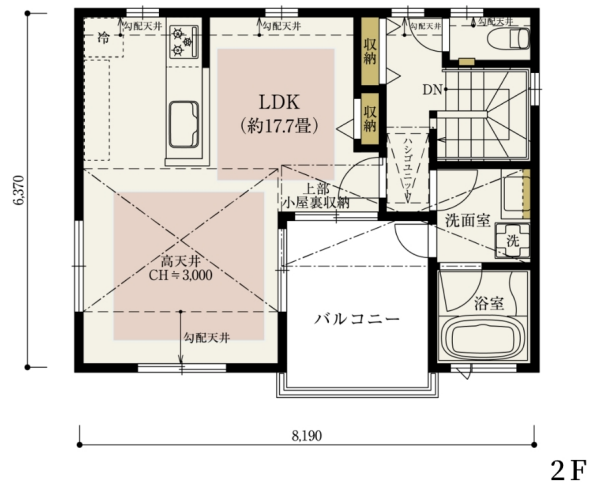


敷地面積 145.64㎡ (約44.05坪) 建築延床面積 98.53㎡ (約29.80坪) 1階床面積 / 48.85㎡ (約14.77坪) 2階床面積 / 49.68㎡ (約15.02坪)

南向き2階LDKが開放感溢れる邸

- ◎ 高天井LDKと洗面室から出入りできる大型バルコニー
- ◎ 南面に大きな窓を設けた眺望を満喫できる浴室
- ◎ 1階の主寝室に多目的に使用できるDENをレイアウト
- ◎ 豊かな陽光が注ぐ南面に3室をレイアウト



床暖房範囲 収納

小屋裏

※掲載の図面は、施工上の都合・改良等により変更となる場合があります。あらかじめご了承ください。